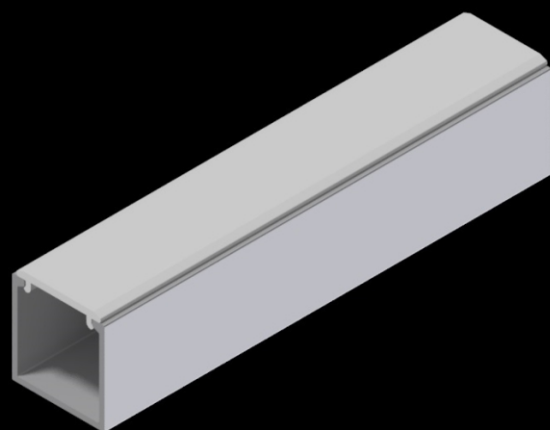


# Perfil de Sobreponer PS 2121

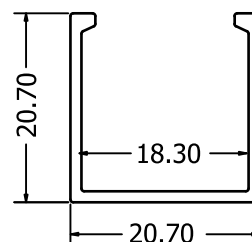
## Ficha Técnica



- Suspendido
- Sobreponer

## Ficha técnica

### Medidas generales



NORMA  
AAMA 611, ASTM B0221M

### Material

Aluminio Arquitectónico 6063 de temple 5 (T5)

### Longitud

3-6mts\*

### Aplicaciones

Diseño de interiores e iluminación.  
Se puede montar en Drywall, Madera, MDF.

### Acabados

Crudo, Anodizado, Pintura electrostática

### Difusor

Italiano en Polimetilmetalcrilato (PMMA)  
Dimensiones 18mmx6mm  
62% transmitancia.

### Accesorios

Tapa lateral



Difusor



Tapa Aluminio



\*La longitud máxima del perfil es de 6 metros y del difusor de 3 metros.