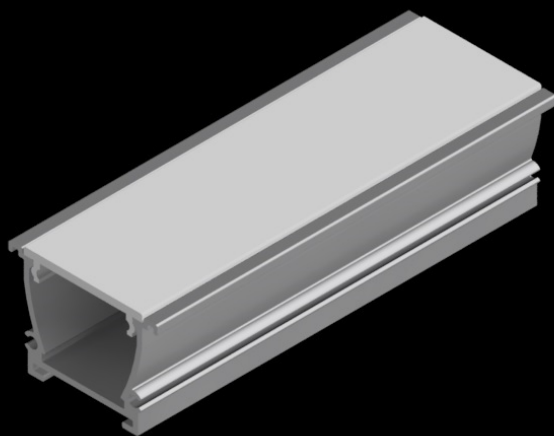


Perfil de Incrustar PI 3726

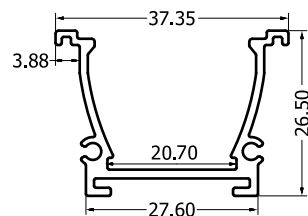
Ficha Técnica



- Incrustar

Ficha técnica

Medidas generales



NORMA
AAMA 611, ASTM B0221M

Material

Aluminio Arquitectónico 6063 de temple 5 (T5)

Longitud

A partir de 1 metro*

Aplicaciones

Diseño de interiores e iluminación.
Se puede montar en Drywall, Madera, MDF y en zonas de piso interior

Acabados

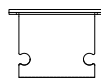
Crudo, Anodizado, Pintura electrostática

Difusor

Italiano en Policarbonato (PC)
Dimensiones 29mmx6mm
60% transmitancia.

Accesorios

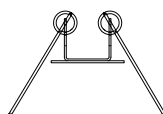
Tapa lateral



Difusor



Accesorio de sujeción



* La longitud máxima del perfil es de 6 metros y del difusor de 3 metros.

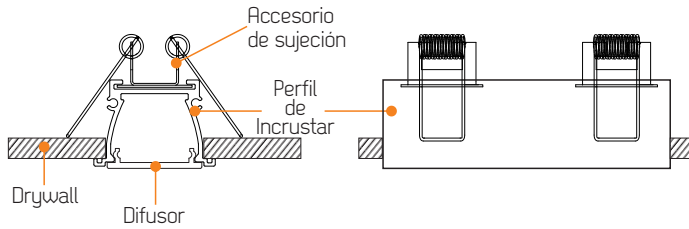
Manual de Instalación

Perfil de Incrustar

! El proceso de instalación debe ser realizado por un experto

Instalación Perfil de Incrustar en drywall

A Materiales a utilizar



B Preparación de la superficie

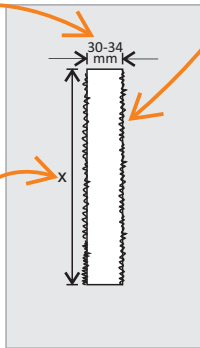


Verificar longitud del perfil a instalar antes de realizar la ranura en el drywall.

1. Realizar marcación en el drywall de la misma longitud del perfil, preferiblemente con ayuda de cimbra y/o marcación láser.

2. El ancho de la ranura en drywall debe ser aproximadamente entre 30-34mm

4. Si el perfil a instalar tiene más de 1 metro de longitud, se recomienda reforzar el drywall con viguetas, ubicandolas paralelamente a la ranura realizada en el drywall.



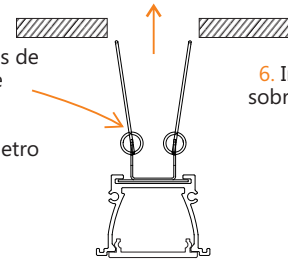
3. Eliminar rebaba generada en el corte para que el perfil se ajuste de manera correcta al drywall

! Del buen corte que se realice, dependerá el buen aspecto del producto.

C Instalación final

5. Ubicar los accesorios de sujeción en el perfil de sobreponer. Se recomienda utilizar 2 accesorios por cada metro lineal a instalar.

6. Introducir el perfil de sobreponer en la ranura.



Nota: Poner las tapas laterales después de ser ubicados los accesorios de sujeción