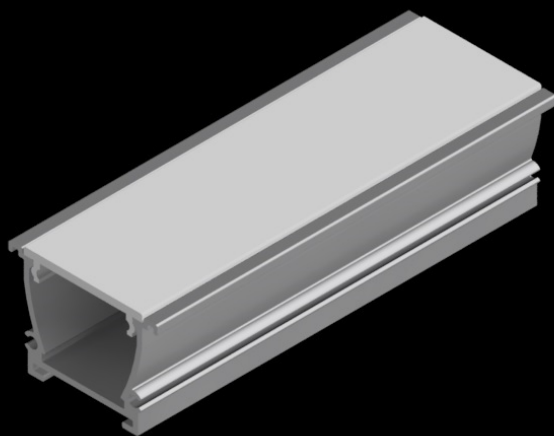


Perfil de Incrustar PI 3726

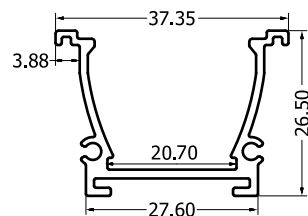
Ficha Técnica



- Incrustar

Ficha técnica

Medidas generales



NORMA
AAMA 611, ASTM B0221M

Material

Aluminio Arquitectónico 6063 de temple 5 (T5)

Longitud

A partir de 1 metro*

Aplicaciones

Diseño de interiores e iluminación.
Se puede montar en Drywall, Madera, MDF y en zonas de piso interior

Acabados

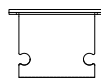
Crudo, Anodizado, Pintura electrostática

Difusor

Italiano en Policarbonato (PC)
Dimensiones 29mmx6mm
60% transmitancia.

Accesorios

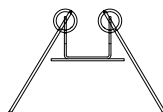
Tapa lateral



Difusor



Accesorio de sujeción



* La longitud máxima del perfil es de 6 metros y del difusor de 3 metros.