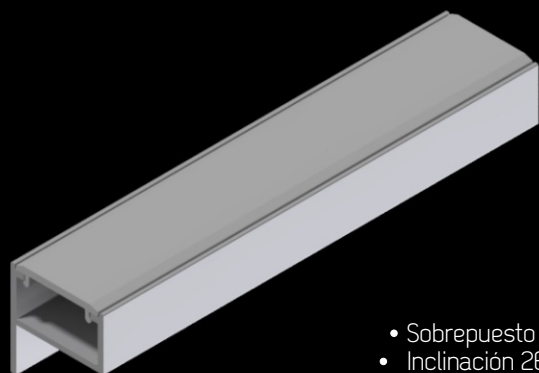


Perfil Esquinero y Canto PEC 2121

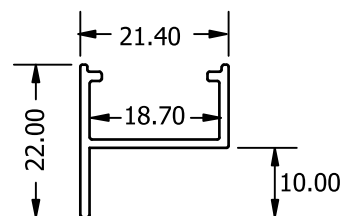
Ficha Técnica



- Sobrepuesto
- Inclinación 26 Grados

Ficha técnica

Medidas generales



NORMA
AAMA 611, ASTM B0221M

Material

Aluminio Arquitectónico 6063 de temple 5 (T5)

Longitud

3-6mts*

Aplicaciones

Diseño de interiores e iluminación.
Se puede montar en Drywall, Madera, MDF.

Acabados

Anodizado, Pintura electrostática

Difusor

Italiano en Polimetilmetalcrilato (PMMA)
Dimensiones 18mmx6mm
62% transmitancia.

Accesorios

Tapa lateral



Difusor



Tapa Aluminio



*La longitud máxima del perfil es de 6 metros y del difusor de 3 metros.