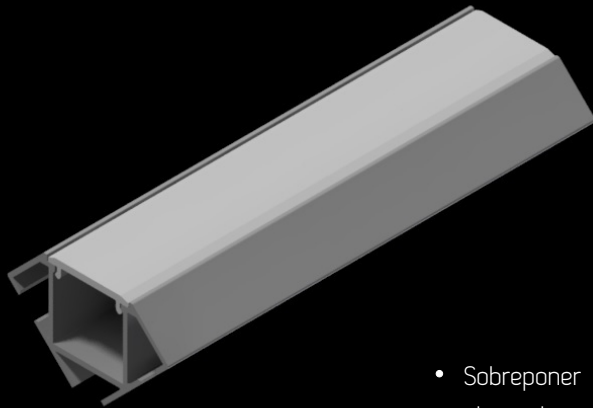


# Perfil de Esquinero PE 2727

Ficha Técnica



Manual de Instalación



- Sobreponer
- Incrustar



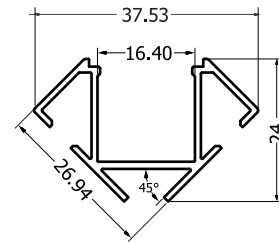
ARCH-X

PERFILES ARQUITECTÓNICOS

www.arch-x.com.co

## Ficha técnica

### Medidas generales



NORMA  
Pruebas de laboratorio aprobadas  
AAMA 611, ASTM B0221M

### Material

Aluminio Arquitectónico 6063 de temple 5 (T5)

### Longitud

A partir de 1 metro\*

### Aplicaciones

Diseño de interiores e iluminación.

Se puede montar en Drywall, Madera, MDF y en zonas de piso interior

### Acabados

Crudo, Anodizado, Pintura electrostática

### Difusor

Italiano en acrílico (PMMA)

Dimensiones 18mmX4mm

Transmitancia 62%

### Accesorios

Tapa lateral



Difusor



Tapa Aluminio



\* La longitud máxima del perfil es de 6 metros y del difusor de 3 metros.

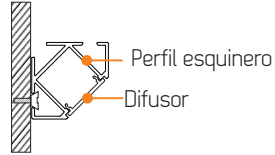
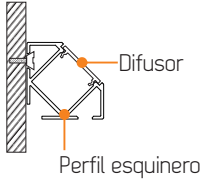
# Manual de Instalación

## Perfil Esquinero

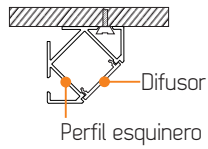
**!** El proceso de instalación debe ser realizado por un experto

### A Tipos de Instalación

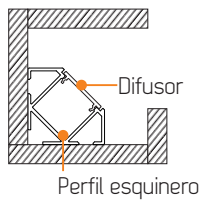
Superficie Vertical



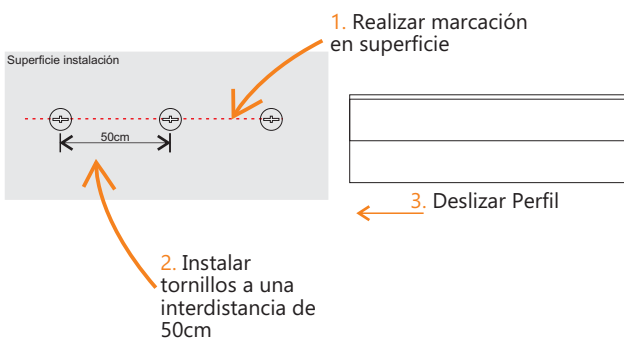
Superficie Horizontal



Nichos



### B Preparación e Instalación



**Nota:** Poner las tapas laterales.